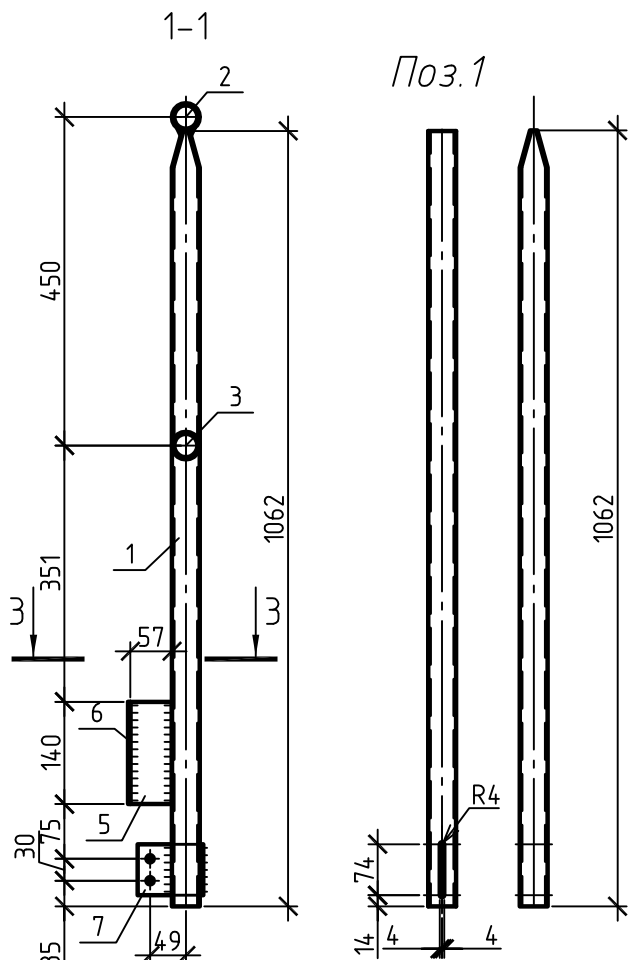
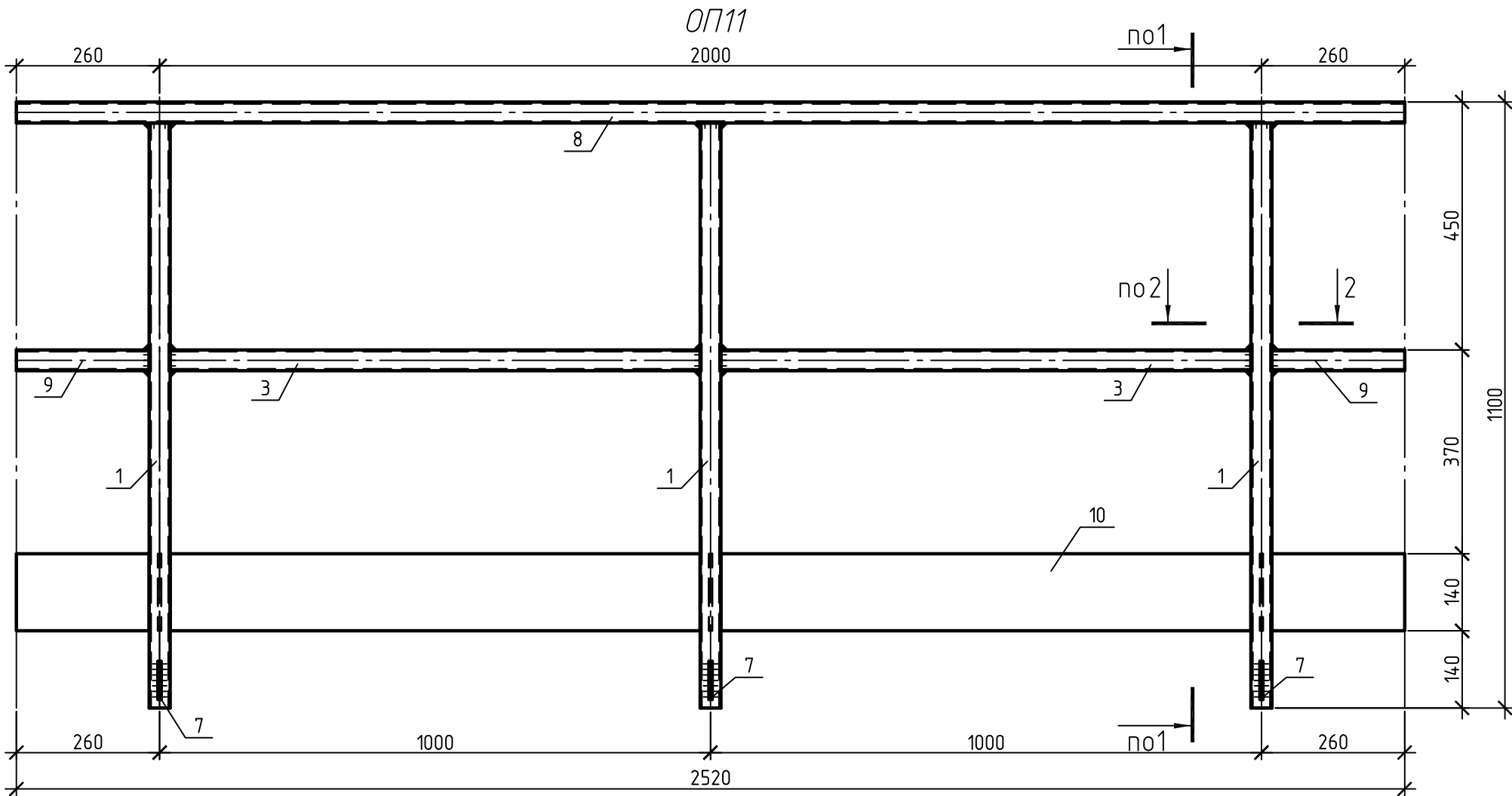
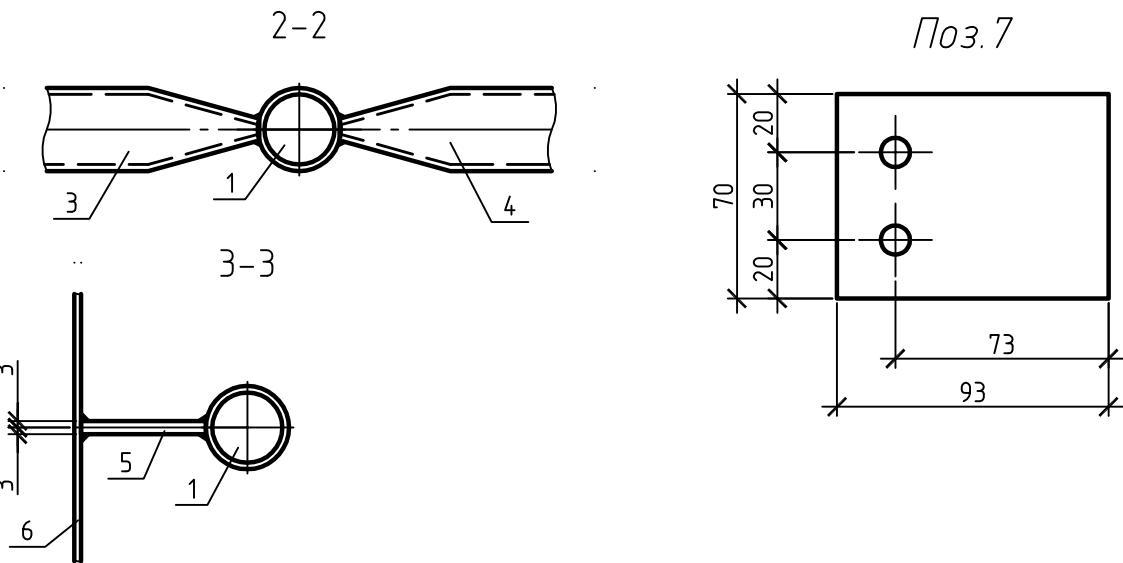
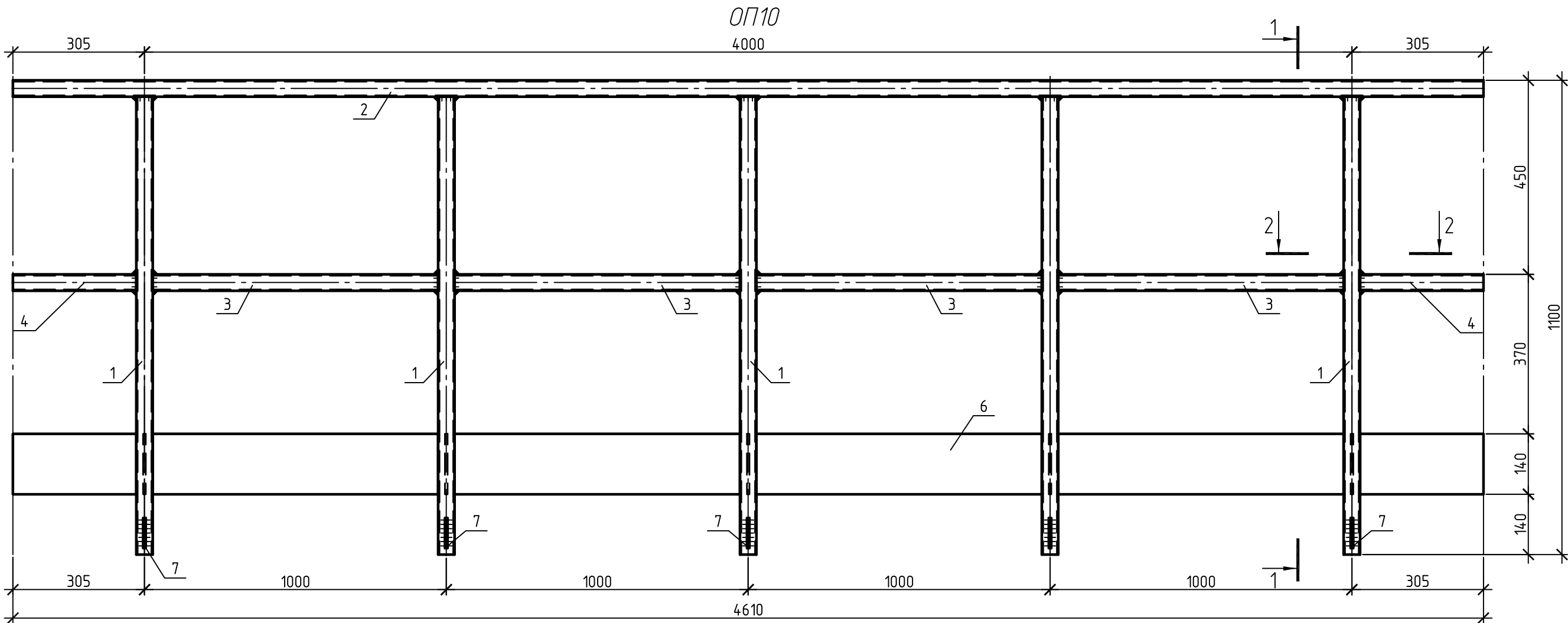


Согласовано

Взам. инв. №
Подп. и дата
Инф. № подл.



Марка	Поз.	Сечение	Длина	Кол-во		Масса, кг		Марка стали	Примечание
				т	н	шт.	общая		
ОП10 1 шт.	1	Труба 38x3	1062	5		2,8	13,8	56,6	С245 см.дан.лист
	2	Труба 38x3	4610	1		11,9	11,9		С245 б/ч
	3	Труба 38x3	962	4		2,5	10,0		С245 см.дан.лист
	4	Труба 38x3	286	2		0,7	1,5		С245 см.дан.лист
	5	Лист t= 6 57	140	5		0,4	1,9		С245 б/ч
	6	Лист t= 3 140	4610	1		15,2	15,2		С245 б/ч
	7	Лист t= 6 70	93	5		0,3	1,5		С245 см.дан.лист
Наплавленный металл 1,5 %							0,8		
ОП11 1 шт.	1	Труба 38x3	1062	3		2,8	8,3	31,8	С245 см.дан.лист
	8	Труба 38x3	2520	1		6,5	6,5		С245 б/ч
	3	Труба 38x3	962	2		2,5	5,0		С245 см.дан.лист
	9	Труба 38x3	241	2		0,6	1,2		С245 см.дан.лист
	5	Лист t= 6 57	140	3		0,4	1,1		С245 б/ч
	10	Лист t= 3 140	2520	1		8,3	8,3		С245 б/ч
	7	Лист t= 6 70	93	3		0,3	0,9		С245 см.дан.лист
Наплавленный металл 1,5 %							0,5		

Таблица отправочных марок				
Отпр. марка	Кол-во		Масса, кг	
	т	н	марки	всех
ОП10	1		56,6	56,6
ОП11	1		31,8	31,8
			ИТОГО:	88,4

- Примечания:
- Сварные швы по наименьшей толщине элементов
 - Отверстия $\phi 10$ мм, кроме оголовных
 - Скосы 20 мм, кроме оголовных
 - Заводская сварка полуавтоматическая в среде защитных газов ГОСТ 14771-76* проволокой Св-08Г2С ГОСТ 2246-70. Монтажная сварка - ручная дуговая ГОСТ 5264-80 электродами типа Э46А, Э50А ГОСТ 9467-75
 - Материал - сталь С345, С255, С245 ГОСТ 27772-88 для сварных конструкций с гарантией свариваемости
 - Изготовление и контроль качества по ГОСТ 23118-2012, СП 53-101-98
 - Антикоррозионную защиту конструкций и подготовку под огнезащиту выполнить согласно проекту.
 - Марки и позиции с индексом "н" изготавливать зеркально маркам и позициям с индексом "т"

						129-BG3-30UHA-###-CM-38-69-КМД			
						Строительство 3-го энергоблока на базе ПСУ-800 филиала "Березовская ГРЭС" ОАО "Э.ОН Россия"			
Изм.	Кол.уч.	Лист	№ док.	Подп.	Дата	Площадку обслуживания холодной воронки котла.	Стадия	Лист	Заказ
Разраб.		Алешин			07.15		КМД	5	129
Проверил		Светлаков			07.15				
Гл. констр.		Шило			07.15	Ограждения ОП10, ОП11	ООО "Первоуральский завод Промсталь Конструкция"		
Н.контр.		Трифонов			07.15				
Утвердил		Голованов			07.15				